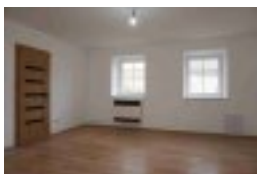


□









```
$(document).ready(function(){ $(".thumb_images img" ).mouseover(function() { $(".images .image  
img").attr("src",this.src.replace("/95/", "/400/")); $(".images .image a").attr("href",this.src.replace("/95/", "/800/")); });  
$(".images .image img" ).click(function() { src = $(".images .image img").attr("src").replace("/400/", "/800/") e =  
$(".thumb_images .thumb_box a" ); for (index = 0; index Adresa
```

Náměšť na Hané, okres Olomouc, kraj Olomoucký

Biskupství

```
const API_KEY = "4gbD_GCP9LV6PliJ40TXh8yTayoJRufNOjXA7TM-2sl"; const map =
L.map("map").setView([49.471512, 17.112419], 14);
L.tileLayer(`https://api.mapy.cz/v1/maptiles/basic/256/{z}/{x}/{y}?apikey=${API_KEY}`, { minZoom: 0, maxZoom: 19,
attribution: "© Seznam.cz a.s. a další", }).addTo(map); const LogoControl = L.Control.extend({ options: { position:
"bottomleft", }, onAdd: function (map) { const container = L.DomUtil.create("div"); const link = L.DomUtil.create("a",
"", container); link.setAttribute("href", "http://mapy.cz/"); link.setAttribute("target", "_blank"); link.innerHTML = "MAPY.COM";
L.DomEvent.disableClickPropagation(link); return container; }, }); new LogoControl().addTo(map); async function
geo(lat, lng) { var c = L.latLng(lat, lng); map.panTo(c); L.marker(c).addTo(map); } async function geocode(query) {
try { const url = new URL(`https://api.mapy.cz/v1/geocode`); url.searchParams.set("lang", "cs");
url.searchParams.set("apikey", API_KEY); url.searchParams.set("query", query); url.searchParams.set("limit", "1");
[ "coordinate", ].forEach(type => url.searchParams.append("type", type)); const response = await
fetch(url.toString(), {mode: "cors"}); const json = await response.json(); p = json.items[0].position; map.panTo({lng:
p.lon, lat: p.lat}); L.marker(p).addTo(map); } catch (ex) { console.log(ex); } } geocode("Biskupství Náměšť na
Hané")
```

## Prodej, Dům, Rodinný, Náměšť na Hané, Biskupství, RD 5 +1, velká zahrada, 172 m<sup>2</sup>

Cena	6 490 000 Kč
Typ Budovy:	+ provize RK Smíšená
Vlastnictví:	Osobní
Užitná plocha:	172 m <sup>2</sup>
Plocha pozemku:	1181 m <sup>2</sup>
Stav objektu:	Po rekonstrukci

### Popis

Náměšť na Hané je městys ležící v oblasti Hané asi 15 km západně od Olomouce. Žije zde cca 2200 obyvatel. Dominantou Náměště je klasicistní zámek ve francouzském stylu. Stavbu oklopuje pravidelný kruhový park, od něhož se do čtyř světových stran rozbíhají aleje. Ta nejkratší míří na sever, ke kapli Nejsvětější Trojice. Příjemné procházky jsou od amfiteátru Terezkým údolím do Laškova. V obci je škola, školka, obchody, restaurace, pošta, pivovar, autobusová i vlaková stanice. V místním amfiteátru se konají různé slavnosti a hudební festivaly.

S výhradním zastoupením nabízíme zděný přízemní řadový rodinný dům, se sedlovou střechou. Dům sestává z jedné bytové jednotky v přízemí o dispozici 3+1 s kompletním sociálním zařízením a prostornou půdou, kde se nachází dvě další místnosti. Velkou půdní místnost je možné využít jako hernu, pracovnu, ateliér, ložnici pro návštěvy. Střecha je sedlová, po rekonstrukci – nová folie, záklop a krytina z PVC šablon. Zdivo je smíšené o tl. 65 cm. Vnější i vnitřní omítky jsou nové, vápenné hladké. Okna jsou nová plastová. Podlahy jsou v obytných místnostech laminátové plovoucí, na WC a v koupelně je keramická dlažba. Koupelna i WC jsou taktéž po celkové rekonstrukci. Stropy jsou SDK, elektroinstalace (měděné rozvody) je světlá i motorová, v celém domě po výměně. Ohřev vody zajišťuje elektrický bojler. Vytápění domu je plynovými kamny VAF a elektrickými přímotopy.

Na půdu je vstup po dřevěných schodech, kde jsou dvě velké místnosti. Dům je po celkové rekonstrukci Vstup do domu je novými vraty do průjezdu. Na dům navazuje uzavřený dvůr, kde jsou zděné kůlny a garáž. Na dvůr navazuje pěkná velká zahrada, kde jsou ovocné stromy a keře (jabloně, slivoně, rybíz, maliny, atd.).

Dům je napojen na elektřinu 230/400V, plyn, obecní kanalizaci a obecní vodovod. Voda je zde k dispozici i z vlastní studny (splachování WC je napojeno ze studny).

Obytná část domu v přízemí činí 71 m<sup>2</sup>, půdní místnosti 85 m<sup>2</sup>, průjezd domu 16 m<sup>2</sup>. Pod garáží je k dispozici menší sklípek 10 m<sup>2</sup>.

Celková plocha pozemků 1181 m2.

## Kontaktujte



- **Ing. David Foretek**
- Mobil: 777 619 939
- [foretek@cmreality.cz](mailto:foretek@cmreality.cz)
- vedoucí kanceláře
- finanční poradenství, hypoteční úvěry

[Dotaz na makléře](#) [Poslat známému](#)



Jméno \*

Telefon \*

Email

Nemovitost

Dotaz \*



Prosím opište text z obrázku

Vaše jméno\*

Email známého\*

Nemovitost

Zpráva\*

Prosím opište text z obrázku:



var sample = "Prodej, Dům, Rodinný, Náměšť na Hané, Biskupství, RD 5 +1, velká zahrada, 172 m2 [číslo

1927]" \$(".nemovitost\_link input").val(sample);