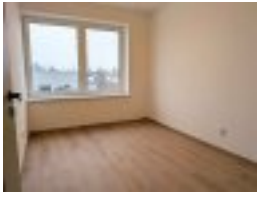
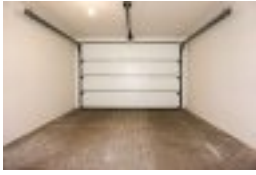


□









```
$(document).ready(function(){ $(".thumb_images img" ).mouseover(function() { $(".images .image  
img").attr("src",this.src.replace("/95/", "/400/")); $(".images .image a").attr("href",this.src.replace("/95/", "/800/")); });  
$(".images .image img" ).click(function() { src = $(".images .image img").attr("src").replace("/400/", "/800/") e =  
$(".thumb_images .thumb_box a" ); for (index = 0; index Adresa
```

Domamyslice, Prostějov, okres Prostějov, kraj Olomoucký

Olšová

```
const API_KEY = "4gbD_GCP9LV6PliJ40TXh8yTayoJRufNOjXA7TM-2sl"; const map =  
L.map("map").setView([49.471512, 17.112419], 14);  
L.tileLayer(`https://api.mapy.cz/v1/maptiles/basic/256/{z}/{x}/{y}?apikey=${API_KEY}`, { minZoom: 0, maxZoom: 19,  
attribution: "@ Seznam.cz a.s. a další", }).addTo(map); const LogoControl = L.Control.extend({ options: { position:  
"bottomleft", }, onAdd: function (map) { const container = L.DomUtil.create("div"); const link = L.DomUtil.create("a",  
"", container); link.setAttribute("href", "http://mapy.cz/"); link.setAttribute("target", "_blank"); link.innerHTML = "MAPY.COM";  
L.DomEvent.disableClickPropagation(link); return container; }, }); new LogoControl().addTo(map); async function  
geo(lat, lng) { var c = L.latLng(lat, lng); map.panTo(c); L.marker(c).addTo(map); } async function geocode(query) {  
try { const url = new URL(`https://api.mapy.cz/v1/geocode`); url.searchParams.set("lang", "cs");  
url.searchParams.set("apikey", API_KEY); url.searchParams.set("query", query); url.searchParams.set("limit", "1");  
[ "coordinate", ].forEach(type => url.searchParams.append("type", type)); const response = await  
fetch(url.toString(), {mode: "cors"}); const json = await response.json(); p = json.items[0].position; map.panTo({lng:  
p.lon, lat: p.lat}); L.marker(p).addTo(map); } catch (ex) { console.log(ex); } } geocode("Olšová Prostějov")
```

**Prodej, Dům, Rodinný, 4+kk, 120 m<sup>2</sup>**

Cena	9 700 000 Kč
Typ Budovy:	rezervace
Vlastnictví:	Cihlová
Užitná plocha:	Osobní
Plocha pozemku:	120 m <sup>2</sup>
Energetický štítek:	352 m <sup>2</sup>
Občanská vybavenost:	C
Stav objektu:	kompletní
IS:	novostavba
	kompletní

## Popis

Výstavba se nachází v západní části města Prostějova, v Domamyslicích, na ulici Olšová. Tato lokalita nabízí ideální kombinaci klidného prostředí a výborné dostupnosti. Přibližně 500 m od zastávky MHD. V blízkosti, na ulici 5. května, se nachází mateřská i základní škola.

Dům je navržen jako dvoupodlažní nepodsklepený řadový dům, se šikmou střechou. Obvodové zdivo je tvořeno cihelným systémem tak, aby splňovalo požadavky na maximální snížení energetické náročnosti provozu objektu. Střechu tvoří krov z dřevěných vazníků, tepelněizolační vrstva a povlaková střešní krytina. Otvory jsou vyplněny kvalitními plastovými okny a dveřmi, které odpovídají dnešním náročným standardům. Vytápění objektu zajišťuje ústřední topení s elektrokotlem, které díky energetickým opatřením garantuje minimální spotřebu energie. PENB: C.

1. NP tvoří zádveří, samostatné WC, prostorný obývací pokoj s kuchyňským koutem, prostor pro technickou místnost nebo spíž.

Do 2. NP se dostaneme po schodech přímo z obytné haly domu, kde jsou tři samostatné ložnice a koupelna s WC.

Nemovitost disponuje samostatným příjezdem a garáží. Vnější úpravy, jako jsou okapové chodníky, zpevněné plochy a oplocení nejsou součástí ceny a budou řešeny individuálně dle požadavků klienta.

Ve standardu je zajištěna kompletní dodávka rodinného domu s garáží, mimo kuchyňskou linku.

V ceně domu je zahrnuto kompletní stavební a řemeslné provedení, instalace, pozemek i infrastruktura, tedy vše potřebné k okamžitému plnohodnotnému užívání po předání.

- Zdivo obvodové i vnitřní je z keramických tvárnic.

- Střecha je konstrukčně řešena dřevěnými vazníky, střešní plášť je zateplen tepelnou izolací a zakončen SDK podhledem.

- Povrch vnitřních stěn tvoří štukové omítky, vnější stěny jsou opatřeny strukturální omítkou a kontaktním zateplovacím systémem na bočních stranách domu.

- Okna a dveře jsou plastová, antracitová zvenku a bílá zevnitř.

- Podlahy mají lité anhydritové nebo cementové potěry s nášlapnou vrstvou plovoucí laminátovou podlahou nebo koberci.

- Rozvody vody a kanalizace jsou z plastového potrubí.

- Vytápění ústředním topením, v koupelně je otopný žebřík.

- Elektroinstalace je v měděném provedení, vypínače a zásuvky ABB Tango, zahrnuta je příprava (zatrubkování) pro rozvod STA a internetu; osvětlovací tělesa nejsou v ceně.

- Součástí je stavební pozemek a přípojky inženýrských sítí.

- Rodinný dům zahrnuje kompletní vybavení koupelny (WC kombi, vana, umyvadlo včetně baterií), obklady a dlažby keramické, dveře včetně obložkové zárubně, podlahové krytiny, malby a nátěry, a rozprostření zeminy na pozemku.

V ceně domu není zahrnuto:

- Kuchyňská linka, vestavné spotřebiče a nábytek.

- Poplatky spojené s připojením a osazením měřících zařízení (elektroměr, vodoměr).

- Vnější úpravy jako okapové chodníky, zpevněné plochy a oplocení. Zastavěná plocha domu 76 m<sup>2</sup>, užitná plocha domu 120,5 m<sup>2</sup>. Výměra pozemku: 335 m.

Projekt realizován společností R & G ZESTA, spol. s r.o., pro kterou naše kancelář v minulosti zajišťovala prodej řady úspěšných projektů: Bytové domy Drozdovice a Fanderlíkova, atriové domy Domamyslice, pronájem prodejních ploch v pasáži Anděl v Prostějově aj.

Okolí nabízí několik restaurací a venkovních posezení. Nedaleko je biokoridor Hloučela, vhodný pro procházky i sportovní aktivity. V Mostkovicích, asi 1 km odtud, jsou sportovní zařízení jako fotbalové a volejbalové hřiště, minigolf a další.

Tato nabídka představuje ideální příležitost pro ty, kteří hledají moderní a energeticky úsporné bydlení v klidné lokalitě s dobrou dostupností a občanskou vybaveností.

## Kontaktujte



### **Mgr. Hana Šálková**

- Mobil: 774 651 748
- [salkova@cmreality.cz](mailto:salkova@cmreality.cz)
- realitní makléř

[Dotaz na makléře](#) [Poslat známému](#)



Jméno \*

Telefon \*

Email

Nemovitost

Dotaz \*



Prosím opište text z obrázku

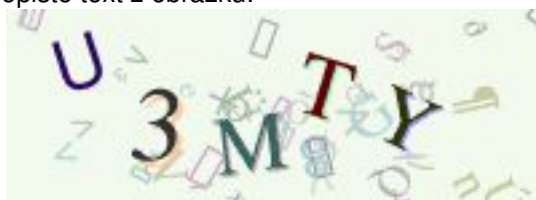
Vaše jméno\*

Email známého\*

Nemovitost

Zpráva\*

Prosím opište text z obrázku:



```
var sample = "Prodej, Dům, Rodinný, 4+kk, 120 m2 [číslo 1919]" $(".nemovitost_link input").val(sample);
```