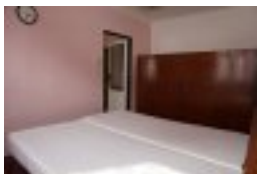


□









```
$(document).ready(function(){ $(".thumb_images img" ).mouseover(function() { $(".images .image  
img").attr("src",this.src.replace("/95/", "/400/")); $(".images .image a").attr("href",this.src.replace("/95/", "/800/")); });  
$(".images .image img" ).click(function() { src = $(".images .image img").attr("src").replace("/400/", "/800/") e =  
$(".thumb_images .thumb_box a" ); for (index = 0; index Adresa
```

Tištín, okres Prostějov, kraj Olomoucký

```
Loader.lang = "cs"; Loader.load(null);
```

```
function odpoved(geocoder) { /* Odpověď */ if (!geocoder.getResults()[0].results.length) { alert("Tohle neznáme.");  
return; } var vysledky = geocoder.getResults()[0].results; var data = []; while (vysledky.length) { /* Zobrazit všechny  
výsledky hledání */ var item = vysledky.shift() var xx = item.coords.toWGS84(2); var center =  
SMap.Coords.fromWGS84(xx[0], xx[1]); var m = new SMap(JAK.gel("mapa"), center, 15);  
m.addDefaultLayer(SMap.DEF_BASE).enable(); m.addDefaultControls(); var layer = new SMap.Layer.Marker();  
m.addLayer(layer); layer.enable(); var marker = new SMap.Marker(center, "myMarker", {});  
layer.addMarker(marker); return } } var query = " , Tištín "; new SMap.Geocoder(query, odpoved, {url:  
"geocode.php"});
```

## Prodej, Dům, Rodinný, 107 m<sup>2</sup>

Cena	2 750 000 Kč
Typ Budovy:	Smíšená
Užitná plocha:	107 m <sup>2</sup>
Plocha pozemku:	556 m <sup>2</sup>
Podlaží celkem:	2
Energetický štítek:	G
Občanská vybavenost:	obecní úřad, kostel, pošta, obchod, základní a mateřská škola, knihovna, sokolovna
Stav objektu:	dobry
K dispozici:	ihned
IS:	veškeré IS

### Popis

Obec Tištín je městys v okrese Prostějov mezi obcemi Němčice nad Hanou a Ivanovicemi na Hané. V obci je obecní úřad, kostel, pošta, obchod, základní a mateřská škola, knihovna, sokolovna. Veškeré služby a obchody jsou dostupné v 15 km vzdáleném Vyškově, dostupném po dálnici D1 (nájezd Mořice ca 5 km, Ivanovice n. H. ca 7,5 km).

S výhradním zastoupením nabízíme k prodeji rodinný dům v klidné okrajové části obce. V domě jsou dvě samostatné bytové jednotky se vstupy ze společného schodiště. Každá z bytových jednotek má dispozici 2+1 s kompletním sociálním zařízením. Za domem je dvůr, který je uzavřený a poskytuje naprosté soukromí. Na konci dvora jsou zděné kůlny a za kůlnami je zahrada s příjezdem ze zadní strany po obecní cestě. Vjezd na pozemek je i z ulice plechovými vraty, kde se nachází zastřešené parkovací stání vedle domu. Dům byl doposud obydlený a je v původním zachovalém stavu. Vyměněno bylo v posledních letech vytápění za ústřední s plynovým kotlem pro obě bytové jednotky, vč. nových měděných rozvodů a deskových radiátorů, ohřev vody zajištěn taktéž plynem. Každý byt má samostatný elektroměr.

Po vstupu do bytu ze schodiště je prostorná kuchyně, ze které jsou vstupy do koupelny s WC, menší špajzky a obývacího pokoje. Z obývacího pokoje je vstup do ložnice. Oba byty mají totožnou dispozici.

Dům je napojen na elektřinu, plyn, obecní vodovod i kanalizaci. Na pozemku k dispozici i vlastní studna.

Celková výměra pozemků: 556 m<sup>2</sup>, z toho zastavěná plocha a nádvoří 388 m<sup>2</sup>, zahrada 168 m<sup>2</sup>, užitná plocha bytových jednotek 107 m<sup>2</sup>.

## Kontaktujte



- **Ing. David Foretek**
- Mobil: **777 619 939**
- [foretek@cmreality.cz](mailto:foretek@cmreality.cz)
- vedoucí kanceláře
- finanční poradenství, hypoteční úvěry

[Dotaz na makléře](#) [Poslat známému](#)



Jméno \*

Telefon \*

Email

Nemovitost

Dotaz \*



Prosím opište text z obrázku

Vaše jméno\*

Email známého\*

Nemovitost

Zpráva\*

Prosím opište text z obrázku:



```
var sample = "Prodej, Dům, Rodinný, 107 m2 [číslo 1769]" $(".nemovitost_link input").val(sample);
```