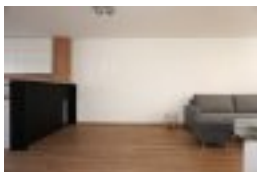
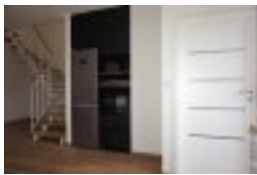


□









```
$(document).ready(function(){ $(".thumb_images img" ).mouseover(function() { $(".images .image
img").attr("src",this.src.replace("/95/", "/400/")); $(".images .image a").attr("href",this.src.replace("/95/", "/800/")); });
$(".images .image img" ).click(function() { src = $(".images .image img").attr("src").replace("/400/", "/800/") e =
$(".thumb_images .thumb_box a" ); for (index = 0; index Adresa
```

Prostějov, okres Prostějov, kraj Olomoucký

Olšová

```
Loader.lang = "cs"; Loader.load(null);
```

```
function odpoved(geocoder) { /* Odpověď */ if (!geocoder.getResults()[0].results.length) { alert("Tohle neznáme.");
return; } var vysledky = geocoder.getResults()[0].results; var data = []; while (vysledky.length) { /* Zobrazit všechny
výsledky hledání */ var item = vysledky.shift() var xx = item.coords.toWGS84(2); var center =
SMap.Coords.fromWGS84(xx[0], xx[1]); var m = new SMap(JAK.gel("mapa"), center, 15);
m.addDefaultLayer(SMap.DEF_BASE).enable(); m.addDefaultControls(); var layer = new SMap.Layer.Marker();
m.addLayer(layer); layer.enable(); var marker = new SMap.Marker(center, "myMarker", {});
layer.addMarker(marker); return } } var query = " Olšová, Prostějov "; new SMap.Geocoder(query, odpoved, {url:
"geocode.php"});
```

## Prodej, Dům, Rodinný, 110 m<sup>2</sup> AKCE

Cena	6 999 000 Kč
Typ Budovy:	Cihlová
Užitná plocha:	110 m <sup>2</sup>
Plocha pozemku:	335 m <sup>2</sup>
Podlaží celkem:	2
Energetický štítek:	C

Občanská vybavenost:  
Stav objektu:

kompletní  
ve výstavbě

## Popis

Výstavba se nachází ve vyhledávané západní části Prostějova v Domamyslicích, ul. Olšová. Lokalita je dobře dostupná, cca 500 m MHD, na ul. 5. května je MŠ i ZŠ. V okolí je několik restaurací či venkovních posezení. V blízkosti biokoridor Hloučela, jak ke klidné procházce přírodou, tak i ke sportovnímu vyžití. V Mostkovicích, cca 1 km, je fotbalové hřiště, volejbalové hřiště, minigolf, aj.

Dům je navržen jako dvoupodlažní nepodsklepený s šikmou střechou. Obvodové zdivo je tvořeno cihelným systémem, aby splňovalo maximální snížení energetické náročnosti. Střechu tvoří krov z dřevěných vazníků, tepelně izolační vrstva a povlaková střešní krytina. Plastová okna a dveře s izolačním 3sklem. Vytápění je podlahové s elektrokotlem. PENB = C.

V I. NP je zádveří, samostatné WC, obývací pokoj s kuchyňským koutem a prostor pro technickou místnost/špajz. Z obytné haly je po schodech přístupné patro domu, kde mohou být situovány dvě nebo tři samostatné ložnice a koupelna s WC.

Parkovací stání je možno zřídit na vlastním pozemku před domem nebo je možné zde umístit přístřešek nebo garáž, dle potřeb klienta (není součástí ceny).

Ve standardu zajištěna kompletní dodávka rodinného domu, mimo kuchyňskou linku, zpevněné plochy a oplocení.

V ceně domu jsou zahrnuty veškeré stavební a řemeslné práce, instalace, pozemek, infrastruktura, tzn. vše co je nutné k plnohodnotnému užívání ihned po předání.

- Zdivo obvodové a vnitřní je provedeno v systému keramických tvárnic
- Střecha je konstrukčně řešena z dřevěných vazníků. Střešní plášť zateplen tepelnou izolací nad SDK podhledem
- Povrch vnitřních stěn štukové omítky
- Povrch vnějších stěn strukturální omítka, z bočních stran domu opatřena kontaktním zateplovacím systémem
- Okna a dveře plastová, bílá
- Podlahy z litých anhydritových nebo cementových potěrů, nášlapná vrstva plovoucí laminátová nebo koberce
- Rozvody vody a kanalizace z plastového potrubí
- vytápění ÚT, v koupelně otopný žebřík
- Elektroinstalace v měděném provedení, vypínače a zásuvky ABB Tango. Ve standardu zahrnuta příprava (zatrubkování) pro rozvod STA a internetu. Dále je provedena příprava elektroinstalace pro venkovní žaluzie. Osvětlovací tělesa nejsou v ceně.

V ceně domu není zahrnuto

- Dodávka kuchyňské linky, vestavných spotřebičů a nábytku
- Poplatky spojené s připojením a osazením měřících zařízení (elektroměr, vodoměr)
- Vnější úpravy: garáž, okapové chodníky, zpevněné plochy, oplocení

V ceně domu je zahrnuto

- Stavební pozemek

- Přípojky inženýrských sítí

- Vlastní řadový rodinný dům: WC kombi, vana a umyvadlo včetně baterie, obklady, dlažby keramické, dveře včetně obložkové zárubně, podlahové krytiny (koberce nebo plovoucí podlahy), malby a nátěry, rozprostření zeminy na pozemku.

V nabídce dům č. 3, výměra pozemku 335 m<sup>2</sup>.

Zastavěná plocha domu 68 m<sup>2</sup>, užitná plocha domu 110 m<sup>2</sup>.

Projekt realizován společností R & G ZESTA, spol. s r.o.

Fotografie jsou z již předaného domu, nabízený dům je ve výstavbě.

## Kontaktujte



- **Ing. David Foretek**

- Mobil: **777 619 939**

- [foretek@cmreality.cz](mailto:foretek@cmreality.cz)

- vedoucí kanceláře

- finanční poradenství, hypoteční úvěry

[Dotaz na makléře](#) [Poslat známému](#)



Jméno \*

Telefon \*

Email

Nemovitost

Dotaz \*



Prosím opište text z obrázku

Vaše jméno\*

Email známého\*

Nemovitost

Zpráva\*

Prosím opište text z obrázku:



```
var sample = "Prodej, Dům, Rodinný, 110 m2 [číslo 1668]" $(".nemovitost_link input").val(sample);
```