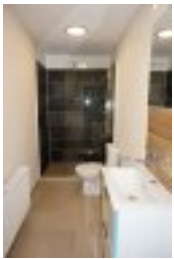
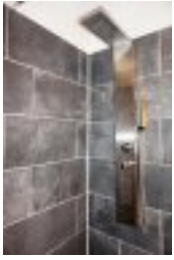


□









```
$(document).ready(function(){ $(".thumb_images img" ).mouseover(function() { $(".images .image
img").attr("src",this.src.replace("/95/", "/400/")); $(".images .image a").attr("href",this.src.replace("/95/", "/800/")); });
$(".images .image img" ).click(function() { src = $(".images .image img").attr("src").replace("/400/", "/800/") e =
$(".thumb_images .thumb_box a" ); for (index = 0; index Adresa
```

Vranovice - Kelčice, okres Prostějov, kraj Olomoucký

Vranovice

```
Loader.lang = "cs"; Loader.load(null);
```

```
function odpoved(geocoder) { /* Odpověď */ if (!geocoder.getResults()[0].results.length) { alert("Tohle neznáme.");
return; } var vysledky = geocoder.getResults()[0].results; var data = []; while (vysledky.length) { /* Zobrazit všechny
výsledky hledání */ var item = vysledky.shift() var xx = item.coords.toWGS84(2); var center =
SMap.Coords.fromWGS84(xx[0], xx[1]); var m = new SMap(JAK.gel("mapa"), center, 15);
m.addDefaultLayer(SMap.DEF_BASE).enable(); m.addDefaultControls(); var layer = new SMap.Layer.Marker();
m.addLayer(layer); layer.enable(); var marker = new SMap.Marker(center, "myMarker", {});
layer.addMarker(marker); return } } var query = " Vranovice, Vranovice - Kelčice "; new SMap.Geocoder(query,
odpoved, {url: "geocode.php"});
```

Prodej, Dům, Rodinný, 82 m²

Cena	3 190 000 Kč
Typ Budovy:	Cihlová
Užitná plocha:	82 m ²
Plocha pozemku:	202 m ²
Podlaží celkem:	2
Energetický štítek:	G

Stav objektu: velmi dobrý
K dispozici: ihned
IS: veškeré IS

Popis

Obec Vranovice-Kelčice, místní část Vranovice. Jedná se o obec ležící u dálnice Olomouc – Brno, s obousměrným dálničním exitem přímo v obci. Vzdálenost do Prostějova cca 9 km, do Vyškova cca 15 km. V obci je rozšířená infrastruktura: obchod, restaurace, pension, pošta, autobusová doprava, MŠ, ZŠ, další složky jsou v sousední střediskové obci Brodek u Prostějova, případně v Prostějově. Předmětná nemovitost se nachází v části obce Vranovice. Okolní zástavba je tvořena rodinnými domy.

Nemovitost je situovaná v západní části obce a stojí samostatně. Dům je určen k rodinnému bydlení a má dvě nadzemní podlaží. V ložnicích v patře jsou snížené stropy. Vedle domu jsou dílny a komory, nad nimiž je v patře prostorná otevřená dílna.

Dům je o dispozici 3+1 a je samostatně stojící. Dům prošel rekonstrukcí: nová krytina nad obytnou částí domu z trapézového plechu. V domě je nová elektroinstalace, nové rozvody vody a odpady, nové rozvody ústředního topení vč. radiátorů a elektrokotle. Pro ohřev teplé vody slouží el. bojler. Byla vyměněna původní okna za nová plastová s izolačním trojsklem, vstupní dveře jsou plastové. Podlaha v kuchyni, chodbě, komoře a v koupelně s WC je nová z keramické dlažby, v pokojích je podlaha plovoucí. Dům je zateplen. Po rekonstrukci je i koupelna, kde je prostorný sprchový kout s masážním sprchovým panelem, dále je v koupelně WC, přípojky pro pračku a umyvadlo se skříňkou a zrcadlem.

Do domu se vstupuje vchodovými dveřmi z uliční strany. V I. NP se nachází předsíň 2,6 m², koupelna s WC 5,2 m², spíž 1,3 m², kuchyně 10 m² a pokoj 23 m². Ve II. NP se nachází dva pokoje, každý cca 20 m².

V přízemí ze z koupelny vstup do technické místnosti, ze které je vstup do vedlejší technické části domu s dílnami. Vstup je i přímo z ulice plechovými vraty. Na dům navazuje menší zahrádka.

Dům je připojen na veřejný vodovod, splaškovou kanalizaci, plynovod a elektřinu 230/400V.

PENB zatím nedodán, proto uvádíme třídu G.

Zastavěná plocha obytné části domu činí: 68 m²

Užitná plocha obytné části domu činí: 82 m²

Celková plocha pozemků: 202 m².

Kontaktujte



- **Ing. David Foretek**

- Mobil: 777 619 939
- foretek@cmreality.cz

- vedoucí kanceláře
- finanční poradenství, hypoteční úvěry

[Dotaz na makléře](#) [Poslat známému](#)



Jméno *

Telefon *

Email

Nemovitost

Dotaz *



Prosím opište text z obrázku

Vaše jméno*

Email známého*

Nemovitost

Zpráva*

Prosím opište text z obrázku:



var sample = "Prodej, Dům, Rodinný, 82 m2 [číslo 1559]" \$(".nemovitost_link input").val(sample);