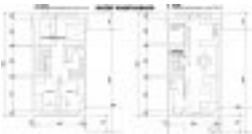
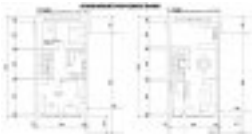


□





```
$(document).ready(function(){ $(".thumb_images img" ).mouseover(function() { $(".images .image
img").attr("src",this.src.replace("/95/", "/400/")); $(".images .image a").attr("href",this.src.replace("/95/", "/800/")); });
$(".images .image img" ).click(function() { src = $(".images .image img").attr("src").replace("/400/", "/800/") e =
$(".thumb_images .thumb_box a" ); for (index = 0; index Adresa
```

Prostějov, okres Prostějov, kraj Olomoucký

Olšová

```
Loader.lang = "cs"; Loader.load(null);
```

```
function odpoved(geocoder) { /* Odpověď */ if (!geocoder.getResults()[0].results.length) { alert("Tohle neznáme.");
return; } var vysledky = geocoder.getResults()[0].results; var data = []; while (vysledky.length) { /* Zobrazit všechny
výsledky hledání */ var item = vysledky.shift() var xx = item.coords.toWGS84(2); var center =
SMap.Coords.fromWGS84(xx[0], xx[1]); var m = new SMap(JAK.gel("mapa"), center, 15);
m.addDefaultLayer(SMap.DEF_BASE).enable(); m.addDefaultControls(); var layer = new SMap.Layer.Marker();
m.addLayer(layer); layer.enable(); var marker = new SMap.Marker(center, "myMarker", {});
layer.addMarker(marker); return } } var query = " Olšová, Prostějov "; new SMap.Geocoder(query, odpoved, {url:
"geocode.php"});
```

Prodej, Dům, Rodinný, 120 m² AKCE

Cena	5 500 000 Kč
Typ Budovy:	+ provize RK Cihlová
Vlastnictví:	Osobní
Užitná plocha:	120 m ²
Podlaží celkem:	2
Energetický štítek:	G
Občanská vybavenost:	kompletní
Stav objektu:	novostavba

Popis

Prostějov, Domamyslice – novostavby řadových RD 4+kk

Výstavba bude ve vyhledávané západní části Prostějova v Domamyslicích. Tato lokalita je velmi dobře dostupná, cca 500 m od lokality linka MHD. Na ulici 5. května je umístěna mateřská i základní škola. V okolí rovněž nalezneme několik restaurací či venkovních posezení – Na splávku, hřiště Mostkovice, U čápa. V blízkosti je také biokoridor Hloučela, kde jsou vybudovány nové cyklostezky, proto lze tuto přírodní oblast využít jak ke klidné procházce přírodou, tak i ke sportovnímu vyžití. V lesoparku se nachází i několik občerstvení s posezením a dětskými hřišti v přírodním prostředí.

V Mostkovicích, které jsou vzdáleny pouhý 1 km, se nachází fotbalové hřiště, volejbalové hřiště, minigolf, letní kino, Plumlovská přehrada. Mostkovice přímo sousedí s Plumlovem, kde nalezneme Plumlovský zámek.

Řadové rodinné domy jsou navrženy tak, aby uspokojily co nejširší spektrum zákazníků.

Pozemky pro výstavbu se nachází v dobře dostupné a vyhledávané západní části města Prostějova v Domamyslicích, na ulici Olšová. Tato lokalita je výborně přístupná z ulice Domamyslická, přes ulici Šeříková. Daná lokalita je dobře dostupná jak městskou hromadnou dopravou, tak osobní dopravou.

Domy jsou navrženy jako dvoupodlažní, nepodsklepené, s šikmou střechou. Každý dům má zajištěn samostatný příjezd s možností parkovacího stání nebo garáže, dle přání klienta.

Stavebně je objekt navržen klasickou technologií. Obvodové zdivo je tvořeno cihelným systémem tak, aby splňovalo požadavky na maximální snížení energetické náročnosti provozu objektu. Střechu tvoří krov z dřevěných vazníků, tepelně izolační vrstva a povlaková střešní krytina. Otvory jsou vyplněny kvalitními plastovými okny a dveřmi, které odpovídají dnešním náročným standardům. Vytápění objektu zajistí ústřední topení s elektrokotlem, které díky energetickým opatřením garantuje minimální spotřebu energie.

Domy mají hlavní vstupy umístěny z ulice Olšová. Vstupními dveřmi vejde se do zádveří. Ze zádveří je přístup přímo do obytné haly s kuchyní. Ze zádveří je přístupné i samostatné WC. Z obytné haly je po schodech přístupné patro domu, kde jsou situovány tři samostatné ložnice a koupelna s WC.

Parkování je možno zřídit buď jako parkovací stání na vlastním pozemku před domem nebo je možné zde umístit krytý přístřešek nebo garáž, dle potřeb klienta (není součástí ceny).

Terénní úpravy dvorní části a oplocení objektu budou řešeny individuálně, dle požadavků každého klienta (není součástí ceny)

Navrhované architektonické řešení interiéru domu odpovídá standardně pojatému řešení s ohledem na současné trendy moderního bydlení.

Ve standardu je zajištěna kompletní dodávka rodinného domu, připraveného k nastěhování – mimo kuchyňskou linku, jelikož chceme vyhovět přáním klientů a dát jim možnost vlastního výběru a realizace interiéru. V ceně domu jsou zahrnuty veškeré stavební a řemeslné práce, instalace, pozemek, infrastruktura, tzn. vše co je nutné k plnohodnotnému užívání bytu ihned po jeho předání.

- Zdivo obvodové a vnitřní - je provedeno v systému keramických tvárnic tak, aby byly zajištěny dnešní požadavky na energeticky úsporné budovy.
- Střecha - konstrukčně je řešena z dřevěných vazníků. Střešní plášť je zateplen tepelnou izolací, která je umístěna nad sádkartonovým podhledem a je naddimenzovaná tak, aby splňovala nejmodernější požadavky na tepelné technické vlastnosti budov.
- Povrch vnitřních stěn - je opatřen štukovými omítkami. Podhled je proveden ze sádkartonové konstrukce.
- Povrch vnějších stěn - bude opatřen strukturální omítkou a kontaktním zateplovacím systémem.
- Okna a dveře - jsou plastová, bílá.
- Podlahy - budou provedeny z litých anhydritových nebo cementových potěrů, nášlapná vrstva plovoucí podlahová krytina.
- Rozvody vody a kanalizace - jsou realizovány z plastového potrubí.
- Ústřední vytápění - v základním standardu je každý dům vybaven samostatným systémem ústředního vytápění. Otopná tělesa (v provedení desková, bílá) jsou umístěna převážně pod okny. V koupelně je umístěn otopný žebřík.
- Elektroinstalace - rozvod v měděném provedení, vypínače a zásuvky v provedení Tango. Ve standardu je rovněž zahrnuta příprava (zatrubkování) pro rozvody STA a internetu. Osvětlovací tělesa nejsou zahrnuta v ceně.

V ceně domu není zahrnuto

- Dodávka a montáž kuchyňské linky, vestavných spotřebičů a nábytku.
- Poplatky spojené s připojením a osazením měřících zařízení dle dodavatelů energií (elektroměr, vodoměr).
- Vnější úpravy, okapové chodníky, zpevněné plochy, oplocení.

V ceně domu je zahrnuto

- Stavební pozemek
- Přípojky inženýrských sítí
- Vlastní řadový rodinný dům
- WC - kombi
- Vana a umyvadlo včetně baterie
- Obklady
- Dlažby keramické
- Dveře včetně obložky, zárubně

- Podlahové krytiny (koberce nebo plovoucí podlahy)
- Malby a nátěry
- Rozprostření zeminy na přilehlých pozemcích

Projekt je realizován společností R & G ZESTA, spol. s r.o., pro kterou naše kancelář v minulosti zajišťovala prodej řady úspěšných projektů: Bytový dům Drozdovice, Bytový dům Fanderlíkova, atriové domy Domamyslice, pronájem prodejních ploch v pasáži Anděl v Prostějově aj. Projekt je v přípravné fázi, některé standardy a podrobnosti budou upřesněny v průběhu roku 2021. Aktuálně je možné řešit pouze předrezervace. Z důvodu, že ještě není zpracován PENB, uvádíme prozatím v souladu se zákonem hodnotu G do doby, než bude PENB vyhotoven.

Užitná plocha domu 120,5 m².

Zastavěná plocha domu 76 m².

Plocha pozemku od 204 m² do 473 m².

Cena od 5.500.000,- Kč + provize RK

Kontaktujte



- **Ing. David Foretek**
- Mobil: **777 619 939**
- foretek@cmreality.cz
- vedoucí kanceláře
- finanční poradenství, hypoteční úvěry

[Dotaz na makléře](#) [Poslat známému](#)



Jméno *

Telefon *

Email

Nemovitost

Dotaz *



Prosím opište text z obrázku

Vaše jméno*

Email známého*

Nemovitost

Zpráva*

Prosím opište text z obrázku:



```
var sample = "Prodej, Dům, Rodinný, 120 m2 [číslo 1334]" $(".nemovitost_link input").val(sample);
```