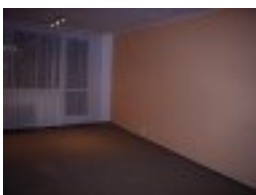


□





```
$(document).ready(function(){ $(".thumb_images img" ).mouseover(function() { $(".images .image  
img").attr("src",this.src.replace("/95/", "/400/")); $(".images .image a").attr("href",this.src.replace("/95/", "/800/")); });  
$(".images .image img" ).click(function() { src = $(".images .image img").attr("src").replace("/400/", "/800/") e =  
$(".thumb_images .thumb_box a" ); for (index = 0; index Adresa
```

Prostějov, okres Prostějov, kraj Olomoucký

sídl. E. Beneše

```
Loader.lang = "cs"; Loader.load(null);
```

```
function odpoved(geocoder) { /* Odpověď */ if (!geocoder.getResults()[0].results.length) { alert("Tohle neznáme.");  
return; } var vysledky = geocoder.getResults()[0].results; var data = []; while (vysledky.length) { /* Zobrazit všechny  
výsledky hledání */ var item = vysledky.shift() var xx = item.coords.toWGS84(2); var center =  
SMap.Coords.fromWGS84(xx[0], xx[1]); var m = new SMap(JAK.gel("mapa"), center, 15);  
m.addDefaultLayer(SMap.DEF_BASE).enable(); m.addDefaultControls(); var layer = new SMap.Layer.Marker();  
m.addLayer(layer); layer.enable(); var marker = new SMap.Marker(center, "myMarker", {});  
layer.addMarker(marker); return } } var query = " sídl. E. Beneše, Prostějov "; new SMap.Geocoder(query,  
odpoved, {url: "geocode.php"});
```

## Pronájem, Byt, 1+kk, 28 m<sup>2</sup>

Cena

5 600 Kč

+ energie

Typ Budovy:	Panelová
Vlastnictví:	Družstevní
Užitná plocha:	28 m <sup>2</sup>
Podlaží umístění:	4
Podlaží celkem:	4
Plocha:	28
Energetický štítek:	c
Občanská vybavenost:	kompletní
Stav objektu:	velmi dobrý
K dispozici:	od 1.5.2021

## Popis

Sídlíště E. Beneše je situováno u biokoridoru Hloučela na velmi klidném místě, v blízkosti ulice Olomoucká.

Exkluzivně nabízíme dlouhodobý pronájem bytové jednotky o velikosti 1+kk s lodžii. Daná bytová jednotka je situovaná v 4 patře z revitalizovaného bytového domu v blízkosti řeky Hloučely.

Vnitřní dispozice bytu: z předsíně je vstup do koupelny s WC a dále je zde vestavěná skříň a věšák. Předsíň je od obytné místnosti s kuchyňským koutem oddělena posuvnými prosklenými dveřmi.

V hlavním pokoji je kuchyňská linka s vaříčem, osvětlovací technika, koberec. Součástí koupelny je vana, umývadlo a WC, vše ve výborném stavu.

Celková plocha bytu činí: 28 m<sup>2</sup> + balkon a sklepní kóje cca 4m<sup>2</sup>

Občanská vybavenost: cca 50 m od domu zastávka MHD, v blízkosti škola, školka, hypermarket

Cena v Kč: 5.600,- Kč/měsíc + energie, vratná kauce , provize RK

K užívání: 1.května.2021

## Kontaktujte



- **Ing. Josef Burda**
- Mobil: 602 519 098
- [burda@cmreality.cz](mailto:burda@cmreality.cz)

- realitní makléř

[Dotaz na makléře](#) [Poslat známému](#)



Jméno \*

Telefon \*

Email

Nemovitost

Dotaz \*



Prosím opište text z obrázku

Vaše jméno\*

Email známého\*

Nemovitost

Zpráva\*

Prosím opište text z obrázku:



```
var sample = "Pronájem, Byt, 1+kk, 28 m2 [číslo 1290]" $(".nemovitost_link input").val(sample);
```