



- [Úvod](#)
- [Nabídka nemovitostí](#)
- [Domy Výšovice](#)
- [Aktuality](#)
- [Poptáváme](#)
- [Mohlo by Vás zajímat](#)
- [Kontakty](#)

- [Byty prodej](#)
- [Byty pronájem](#)
- [Domy](#)
- [Pozemky](#)
- [Komerční objekty prodej](#)
- [Komerční objekty pronájem](#)
- [Rekreační objekty](#)
- [Ostatní \(garáže, rekl.plochy\)](#)

- [Chci koupit](#)
- [Chci prodat](#)

## Novinky

[Pronájem. Byt, 2+1, 55 m<sup>2</sup>](#)



8 500 Kč

+ energie

Tylova, Prostějov

[Pronájem. Byt, 1+kk, 37 m<sup>2</sup>](#)



7 800 Kč

+ energie

Na Výsluní, Boskovice

[Prodej. Dům, Rodinný, 3+KK, 115 m<sup>2</sup>](#)

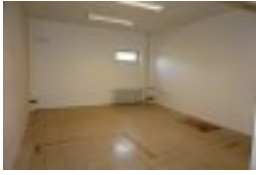


5 890 000 Kč

Olšová, Prostějov

□





```
$(document).ready(function(){ $(".thumb_images img" ).mouseover(function() { $(".images .image
img").attr("src",this.src.replace("/95/", "/400/")); $(".images .image a").attr("href",this.src.replace("/95/", "/800/")); });
$(".images .image img" ).click(function() { src = $(".images .image img").attr("src").replace("/400/", "/800/") e =
$(".thumb_images .thumb_box a" ); for (index = 0; index Adresa
```

Prostějov, okres Prostějov, kraj Olomoucký

Anenská

```
Loader.lang = "cs"; Loader.load(null);
```

```
function odpoved(geocoder) { /* Odpověď */ if (!geocoder.getResults()[0].results.length) { alert("Tohle neznáme.");
return; } var vysledky = geocoder.getResults()[0].results; var data = []; while (vysledky.length) { /* Zobrazit všechny
výsledky hledání */ var item = vysledky.shift() var xx = item.coords.toWGS84(2); var center =
SMap.Coords.fromWGS84(xx[0], xx[1]); var m = new SMap(JAK.gel("mapa"), center, 15);
m.addDefaultLayer(SMap.DEF_BASE).enable(); m.addDefaultControls(); var layer = new SMap.Layer.Marker();
m.addLayer(layer); layer.enable(); var marker = new SMap.Marker(center, "myMarker", {});
layer.addMarker(marker); return } } var query = " Anenská, Prostějov "; new SMap.Geocoder(query, odpoved, {url:
"geocode.php"});
```

## Pronájem, Komerční objekt, Obchodní prostory, 30 m<sup>2</sup>

Cena 5 400 Kč

Typ Budovy: + DPH + energie  
Smíšená

Vlastnictví:	Osobní
Užitná plocha:	30 m <sup>2</sup>
Podlaží umístění:	1
Podlaží celkem:	1
Energetický štítek:	D
Občanská vybavenost:	kompletní
Stav objektu:	velmi dobrý
K dispozici:	ihned

## Popis

Obchodní centrum je obklopeno velkými sídlišti v hustě obydlené lokalitě Prostějov západ. V sousedství je supermarket LIDL a aquapark. Před nákupním centrem je městský silniční obchvat s bezproblémovým vjezdem na soukromé parkoviště nákupního centra s kapacitou 120 stání.

Nabízíme prostory k dlouhodobému pronájmu nebytových prostor v obchodní pasáži Anděl. V pasáži jsou již zavedené tyto prodejny a služby: podniková prodejna pivovaru Bernard, trafika, pekárna a štrůdlárna, prodejna bytových doplňků, prodej kosmetiky, drogerie, prodej balených hotových jídel, kadeřnictví, železářství a hobby market, laser arena a Šmoulíkov, masna a butik EaL Móda. Vstup do nabízených prostor je z vnitřního atria. K obchodnímu centru patří vlastní parkoviště s kapacitou 120 parkovacích míst. Nabízíme prodejní jednotku o výměře 30 m<sup>2</sup> situovanou v přední části objektu. Stavebně technický stav velmi dobrý. Cena nájmu: 5.400 + DPH + energie. Vratná jistota 10.800,- Kč, provize RK 5.400. K užívání ihned.

Vyřizuje: Ing. David Foretek, tel.: 777 619 939

## Kontaktujte



- **Ing. David Foretek**
- Mobil: **777 619 939**
- [foretek@cmreality.cz](mailto:foretek@cmreality.cz)
- vedoucí kanceláře
- finanční poradenství, hypoteční úvěry

[Dotaz na makléře](#) [Poslat známému](#)



Jméno \*

Telefon \*

Email

Nemovitost

Dotaz \*



Prosím opište text z obrázku

Vaše jméno\*

Email známého\*

Nemovitost

Zpráva\*

Prosím opište text z obrázku:



```
var sample = "Pronájem, Komerční objekt, Obchodní prostory, 30 m2 [číslo 1265]" $(".nemovitost_link input").val(sample);
```

realitymorava  cz  
realitní a zpravodajský server

CM reality 2006 - 2021

```
$(".nemovitost_link input").attr("readonly", "readonly"); //Disable
```