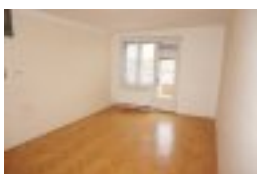


□









```
$(document).ready(function(){ $(".thumb_images img" ).mouseover(function() { $(".images .image
img").attr("src",this.src.replace("/95/", "/400/")); $(".images .image a").attr("href",this.src.replace("/95/", "/800/")); });
$(".images .image img" ).click(function() { src = $(".images .image img").attr("src").replace("/400/", "/800/") e =
$(".thumb_images .thumb_box a" ); for (index = 0; index Adresa
```

Prostějov, okres Prostějov, kraj Olomoucký

Rejskova
Loader.load()

```
function odpoved(geocoder) { /* Odpověď */ if (!geocoder.getResults()[0].results.length) { alert("Tohle neznáme.");
return; } var vysledky = geocoder.getResults()[0].results; var data = []; while (vysledky.length) { /* Zobrazit všechny
výsledky hledání */ var item = vysledky.shift() var xx = item.coords.toWGS84(2); var center =
SMap.Coords.fromWGS84(xx[0], xx[1]); var m = new SMap(JAK.gel("mapa"), center, 15);
m.addDefaultLayer(SMap.DEF_BASE).enable(); m.addDefaultControls(); var layer = new SMap.Layer.Marker();
m.addLayer(layer); layer.enable(); var marker = new SMap.Marker(center, "myMarker", {});
layer.addMarker(marker); return } } var query = " Rejskova, Prostějov "; new SMap.Geocoder(query, odpoved, {url:
"geocode.php"});
```

Prodej, Byt, 2+1, 85 m² AKCE

Cena	1 820 000 Kč
Typ Budovy:	včetně provize Cihlová
Vlastnictví:	Družstevní
Užitná plocha:	85 m ²
Podlaží umístění:	3
Podlaží celkem:	3
Energetický štítek:	D
Občanská vybavenost:	kompletní
Stav objektu:	Velmi dobrý
K dispozici:	Ihned
IS:	Veškeré dostupné
Sklep:	Ano
Balkon:	Ano

Popis

Bytový dům se nachází v těsné blízkosti centra města na ul. Rejskova. Přímo před domem možnost parkování. V pěší dostupnosti je centrum města, Smetanovy sady, v těsné blízkosti je školka, škola, obchody.

S výhradním zastoupením nabízíme k prodeji družstevní byt o dispozici 2+1 s balkonem ve druhém patře cihlového domu. Po vstupu do bytu je prostorná vstupní hala o výměře 16 m², ze které je vlevo vstup na WC, do kuchyně, komory a přímo naproti vstupních dveří je vstup do pokoje o výměře 22 m² s balkonem. Tento pokoj je dále průchozí do další místnosti o výměře 25 m² s vestavěnou stěnou po celé délce pokoje. Z kuchyně je vstup do koupelny. Celková výměra bytu činí 85 m² + balkon s markýzou + sklep 15 m². Vstupní chodba je přepažena vestavěným nábytkem a je využita jako další místnost bytu. V bytě je vlastní etážové topení s kondenzačním plynovým kotlem včetně externího zásobníku na teplou vodu. V celém bytě jsou kastlová okna s trojskly (izotermická, Apis). Podlahy v pokojích a v hale je z dřevěných parket, v kuchyni je linoleum, v koupelně, WC a komoře je položena dlažba. Stropy v bytě jsou zatepleny fukanou minerální vlnou (MAGMARELAX). Rozvody elektřiny jsou provedeny v mědi (mimo stropního osvětlení), voda a odpady v plastu. V domě je zaveden internet od O2 a firmy Infos. Byt je velmi prostorný. Za domem je společná zahrada pro celý bytový dům s vydlážděným dvorem a zatravněnou zahradou s možností příjemného posezení. Možnost úschovy kol v bývalé prádelně na dvoře (kolárka). K dispozici hned. PENB domu – D. Více informací v RK.

Kontaktujte



- **Ing. Zdeněk Bartl**
- Mobil: 724 217 666
- bartl@cmreality.cz
- externí technický pracovník

[Dotaz na makléře](#) [Poslat známému](#)



Zpráva*

Prosím opište text z obrázku:



```
var sample = "Prodej, Byt, 2+1, 85 m2 [číslo 941]" $(".nemovitost_link input").val(sample);
```