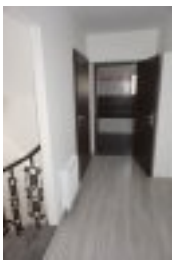


□









```
$(document).ready(function(){ $(".thumb_images img" ).mouseover(function() { $(".images .image  
img").attr("src",this.src.replace("/95/", "/400/")); $(".images .image a").attr("href",this.src.replace("/95/", "/800/")); });  
$(".images .image img" ).click(function() { src = $(".images .image img").attr("src").replace("/400/", "/800/") e =  
$(".thumb_images .thumb_box a" ); for (index = 0; index Adresa
```

Plumlov, okres Prostějov, kraj Olomoucký

Běliska

Loader.load()

```
function odpoved(geocoder) { /* Odpověď */ if (!geocoder.getResults()[0].results.length) { alert("Tohle neznáme.");  
return; } var vysledky = geocoder.getResults()[0].results; var data = []; while (vysledky.length) { /* Zobrazit všechny  
výsledky hledání */ var item = vysledky.shift() var xx = item.coords.toWGS84(2); var center =  
SMap.Coords.fromWGS84(xx[0], xx[1]); var m = new SMap(JAK.gel("mapa"), center, 15);  
m.addDefaultLayer(SMap.DEF_BASE).enable(); m.addDefaultControls(); var layer = new SMap.Layer.Marker();  
m.addLayer(layer); layer.enable(); var marker = new SMap.Marker(center, "myMarker", {});  
layer.addMarker(marker); return } } var query = " Běliska, Plumlov "; new SMap.Geocoder(query, odpoved, {url:  
"geocode.php"});
```

Prodej, Dům, Rodinný, 170 m² AKCE

Cena	3 790 000 Kč
Typ Budovy:	Cihlová
Užitná plocha:	170 m ²
Plocha pozemku:	250 m ²
Podlaží celkem:	2
Energetický štítek:	C
Občanská vybavenost:	kompletní
Stav objektu:	po celkové rekonstrukci
K dispozici:	lhned
IS:	veškeré IS

Popis

Město Plumlov je situováno 7 km západně od města Prostějov. Občanská vybavenost je kompletní. Dům je situován na velmi klidném místě v těsné blízkosti přírody u Podhradského rybníka s pěší dostupností do centra obce.

Dům se nachází na klidné části ulice Běliska pod Plumlovským zámekem. Dům prošel celkovou rekonstrukcí, z původního domu zůstala pouze hrubá stavba. Okna a vchodové dveře jsou plastová VPO Protivanov, v celém domě nová elektroinstalace, nové rozvody vody a odpady, nové rozvody ÚT s kombinovaným kondenzačním kotlem i pro ohřev teplé vody. V koupelně je pak ještě elektrické podlahové vytápění. V garáži jsou elektricky ovládnuta garážová vrata, celý dům zateplen. V garáži je zateplen strop a stěna mezi garáží a obytným pokojem. V celém domě nové podlahy: v přízemí nové betonové podlahy + zateplení, povrch podlah keramická dlažba a plovoucí podlahy. Dispozice 4+kk, garáž + půda s možností vybudování dalších dvou obytných pokojů na půdu vyvedena příprava topení a elektřina + 2 menší zahrady.

Při vstupu do domu se nachází centrální chodba, na pravé straně se nachází garáž pro jedno vozidlo. Dále z předsíně na levé straně se nachází menší pokoj a v prostoru pod schody je menší technická místnost. Na pravé straně za garáží je prostorově veliký pokoj a dále je z chodby u vstupu na zahradu samostatné WC. Z předsíně chodby jsou 2 vstupy do zahrad, kde v jedné jsou vrata (lze zajet vozidlem i parkovat). Na druhé zahradě se nachází zděný přístavek se dvěma menšími místnostmi sloužící pro uskladnění nářadí a jako sklep druhá místnost je částečně zapuštěna do skály.

Po točitém schodišti je vstup do patra, kde je prostorný obývací pokoj s kuchyňským koutem a ložnice. Kuchyňská linka je od fy. Black Red White na míru s vestavěnými spotřebiči a prostorem pro myčku. Šuplíky jsou s dojezdy. Vše zcela nové se zárukou. V patře je dále koupelna s WC, kde se nachází vana, sprchový kout a umyvadlo s umyvadlovou skříňkou s šuplíky. Po schodišti je dále vstup na půdu, kde je prostor pro vybudování dalších dvou samostatných pokojů.

Výměra plochy pozemku celkem je 250m², zastavěná plocha cca 115m², užitná plocha domu ca 170m². PENB = C.

Kontaktujte



- **Ing. David Foretek**

- Mobil: 777 619 939
- foretek@cmreality.cz

- vedoucí kanceláře
- finanční poradenství, hypoteční úvěry

[Dotaz na makléře](#) [Poslat známému](#)



Jméno *

Telefon *

Email

Nemovitost

Dotaz *



Prosím opište text z obrázku

Vaše jméno*

Email známého*

Nemovitost

Zpráva*

Prosím opište text z obrázku:



```
var sample = "Prodej, Dům, Rodinný, 170 m2 [číslo 1124]" $(".nemovitost_link input").val(sample);
```