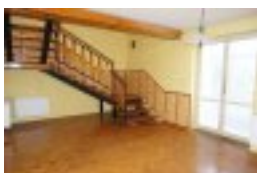


□









```
$(document).ready(function(){ $(".thumb_images img" ).mouseover(function() { $(".images .image  
img").attr("src",this.src.replace("/95/", "/400/")); $(".images .image a").attr("href",this.src.replace("/95/", "/800/")); });  
$(".images .image img" ).click(function() { src = $(".images .image img").attr("src").replace("/400/", "/800/") e =  
$(".thumb_images .thumb_box a" ); for (index = 0; index Adresa
```

Prostějov, okres Prostějov, kraj Olomoucký

Nerudova

Loader.load()

```
function odpoved(geocoder) { /* Odpověď */ if (!geocoder.getResults()[0].results.length) { alert("Tohle neznáme.");  
return; } var vysledky = geocoder.getResults()[0].results; var data = []; while (vysledky.length) { /* Zobrazit všechny  
výsledky hledání */ var item = vysledky.shift() var xx = item.coords.toWGS84(2); var center =  
SMap.Coords.fromWGS84(xx[0], xx[1]); var m = new SMap(JAK.gel("mapa"), center, 15);  
m.addDefaultLayer(SMap.DEF_BASE).enable(); m.addDefaultControls(); var layer = new SMap.Layer.Marker();  
m.addLayer(layer); layer.enable(); var marker = new SMap.Marker(center, "myMarker", {});  
layer.addMarker(marker); return } } var query = " Nerudova, Prostějov "; new SMap.Geocoder(query, odpoved, {url:  
"geocode.php"});
```

Prodej, Dům, Rodinný, RD 5+1, garáž, bazén, zahrada, 255 m² AKCE

Cena	4 990 000 Kč
Typ Budovy:	Cihlová
Užitná plocha:	255 m ²
Plocha pozemku:	699 m ²
Energetický štítek:	G
Občanská vybavenost:	kompletní
Stav objektu:	dobrý
K dispozici:	lhned
IS:	veškeré IS

Popis

Dům je situován ve velmi klidné a atraktivní lokalitě západně od centra města. V blízkosti je nemocnice, autobusová zastávka, škola, školka, supermarkety, lesopark Hloučela.

Nabízíme exkluzivně k prodeji cihlový rodinný dům o dispozici 5+1 ve velmi klidné části města, v blízkosti centra města Prostějova. Vchod rodinného domu je situován v pravé části domu. Po vstupu do domu je zádveř a chodba, ze které jsou vstupy do sklepa, na samostatné WC, do kuchyně a do haly, která slouží jako obývací pokoj. V přízemí se dále nachází dva samostatné pokoje. V prvním patře domu se nachází větší podesta, ze které jsou vstupy do dvou pokojů a koupelny společné s WC. V koupelně se nachází vana i sprchový kout. V suterénu domu je prostorná garáž, kotelná a další sklepní místnosti. Okna jsou původní, elektroinstalace je původní, vytápění domu je ústřední s plynovým kotlem.

Za domem se nachází pěkná zahrada se zapuštěným bazénem se zastřešením. Podél domu je vjezd, na němž je možné parkování automobilu. Před domem je menší předzahrádka.

Plocha pozemků celkem 699 m2, z toho zastavěná plocha a nádvoří 227 m2, užitná plocha domu 255 m2, Veškeré IS. Stavebně technický stav dobrý. K užívání ihned.

Kontaktujte



- **Ing. David Foretek**

- Mobil: **777 619 939**

- foretek@cmreality.cz

- vedoucí kanceláře

- finanční poradenství, hypoteční úvěry

[Dotaz na makléře](#) [Poslat známému](#)



Jméno *

Telefon *

Email

Nemovitost

Dotaz *



Prosím opište text z obrázku

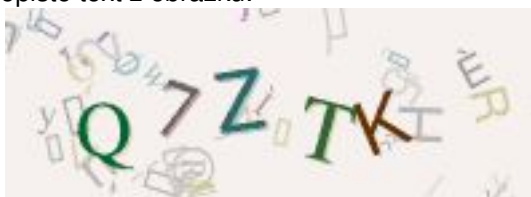
Vaše jméno*

Email známého*

Nemovitost

Zpráva*

Prosím opište text z obrázku:



```
var sample = "Prodej, Dům, Rodinný, RD 5+1, garáž, bazén, zahrada, 255 m2 [číslo 1109]"  
$(".nemovitost_link input").val(sample);
```