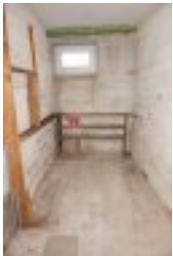
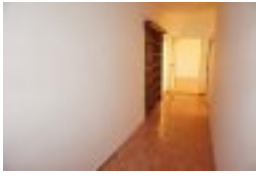


□







```
$(document).ready(function(){ $(".thumb_images img" ).mouseover(function() { $(".images .image  
img").attr("src",this.src.replace("/95/", "/400/")); $(".images .image a").attr("href",this.src.replace("/95/", "/800/")); });  
$(".images .image img" ).click(function() { src = $(".images .image img").attr("src").replace("/400/", "/800/") e =  
$(".thumb_images .thumb_box a" ); for (index = 0; index Adresa
```

Prostějov, okres Prostějov, kraj Olomoucký

nám. Spojenců
Loader.load()

```
function odpoved(geocoder) { /* Odpověď */ if (!geocoder.getResults()[0].results.length) { alert("Tohle neznáme.");  
return; } var vysledky = geocoder.getResults()[0].results; var data = []; while (vysledky.length) { /* Zobrazit všechny  
výsledky hledání */ var item = vysledky.shift() var xx = item.coords.toWGS84(2); var center =  
SMap.Coords.fromWGS84(xx[0], xx[1]); var m = new SMap(JAK.gel("mapa"), center, 15);  
m.addDefaultLayer(SMap.DEF_BASE).enable(); m.addDefaultControls(); var layer = new SMap.Layer.Marker();  
m.addLayer(layer); layer.enable(); var marker = new SMap.Marker(center, "myMarker", {});  
layer.addMarker(marker); return } } var query = " nám. Spojenců, Prostějov "; new SMap.Geocoder(query,  
odpoved, {url: "geocode.php"});
```

Prodej, Byt, 2+1, 80 m²

Cena	1 590 000 Kč
Typ Budovy:	včetně provize Cihlová
Vlastnictví:	Družstevní
Užitná plocha:	80 m ²
Podlaží umístění:	2
Podlaží celkem:	3
Energetický štítek:	G
Občanská vybavenost:	kompletní
Stav objektu:	Velmi dobrý
K dispozici:	lhned
IS:	Veškeré dostupné
Sklep:	Ano
Balkon:	Ano

Popis

Bytový dům se nachází v severovýchodní části města Prostějova na náměstí Spojenců. Zástavba je tvořena bytovými domy, před domem je nově revitalizovaný prostor náměstí. Kompletní občanská vybavenost.

Nabízíme s výhradním zastoupením majitele k prodeji byt v družstevním vlastnictví o dispozici 2+1 s balkonem v 2.NP bytového cihlového domu. Při vstupu do bytu je prostorná vstupní chodba s vestavěnými skříněmi. Z chodby jsou vstupy do pokoje, kuchyně, na WC a do koupelny. Z obývacího pokoje je vstup do ložnice. Dispozičně je byt velmi dobře vyřešen. V bytě je původní elektroinstalace, zděné bytové jádro, podlahy v pokojích parkety, ostatní dlažba a lino. V bytě je kuchyňská linka, sporák. Samostatné WC, v koupelně je vana, umyvadlo, skříňka a el. bojler. Dům je po revitalizaci – zateplení, plastová okna. Orientace bytu ložnice – východ; obývací pokoj a kuchyně s WC – západ. Topení je centrální, ohřev vody vlastní el. bojler. Náklady: fixní platby 2410,- Kč, teplo cca 835,- Kč, el. cca 800,- Kč, studená voda dle spotřeby. Užitná plocha bytu s příslušenstvím je 80m². K dispozici ihned.

Kontaktujte



- **Ing. David Foretek**
- Mobil: 777 619 939
- foretek@cmreality.cz

- vedoucí kanceláře
- finanční poradenství
- hypoteční úvěry

[Dotaz na makléře](#) [Poslat známému](#)



Jméno *

Telefon *

Email

Nemovitost

Dotaz *



Prosím opište text z obrázku

Vaše jméno*

Email známého*

Nemovitost

Zpráva*

Prosím opište text z obrázku:



```
var sample = "Prodej, Byt, 2+1, 80 m2 [číslo 1035]" $(".nemovitost_link input").val(sample);
```